

HISTORIQUE DES FEUX

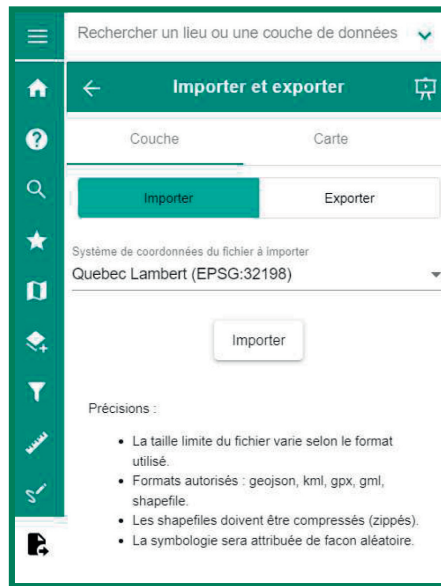
Valéry Sicard, ing.f., agente de développement AFAT

Voyant l'ampleur des incendies forestiers au Québec au cours du mois de juin dernier, j'ai cherché à en savoir davantage. J'ai pu obtenir les données cartographiques de superficies des feux de la SOPFEU. Saviez-vous que Forêt ouverte permet d'ajouter des données sur le site de Forêt Ouverte? Il faut s'y connaître un peu en matière de système de projection cartographique et données GPS.

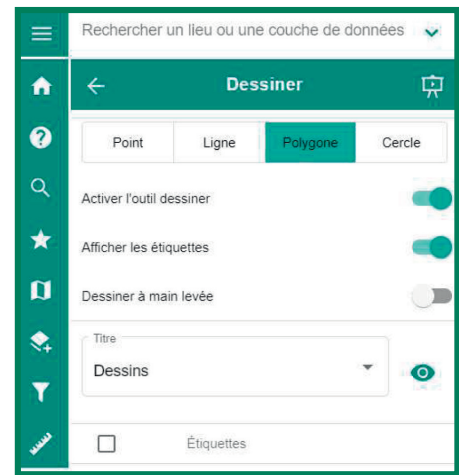
Forêt Ouverte

Dans forêt ouverte, sélectionner vers le bas du menu la section importer et exporter. Le hic, c'est de connaître la système de coordonnées de la couche à importer ou du moins, que cette dernière corresponde à un des systèmes usuels au Québec qui est présenté dans la liste déroulante.

Le format doit être respecté tel que décrit dans les précisions. Les données détaillées des feux passés se trouvent dans le catalogue, dans la section "Données écoforestières" sous le thème "Feux de forêt annuels" par année depuis 1976.



Il est aussi possible de dessiner soi-même des repères et les afficher sur un nouveau fond de carte.



En jaune, les incendies de 2023 si on les compare aux feux de forêt des 45 dernières années en Abitibi jusqu'en 2021 (en brun, en plus pâle, les feux avant 1994). On y voit que les feux de cette année représentent plusieurs années d'incendies...

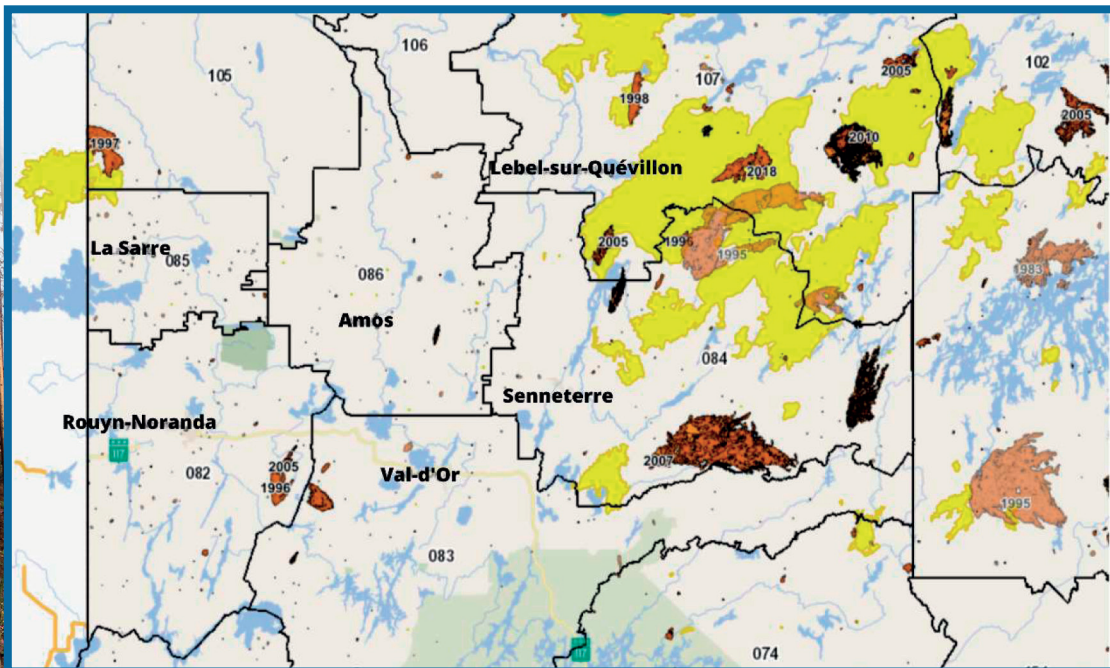


Photo : Forêt Ouverte et données numériques SOPFEU au 17-07-2023

Même thème, cette fois-ci pour le Nord-du-Québec. La ligne rouge délimite les forêts attribuables. Au nord, on retrouve de plus grandes superficies brûlées, car il s'agit de la zone de protection nordique extensive, alors que les feux n'y sont pas systématiquement combattus comme au sud.

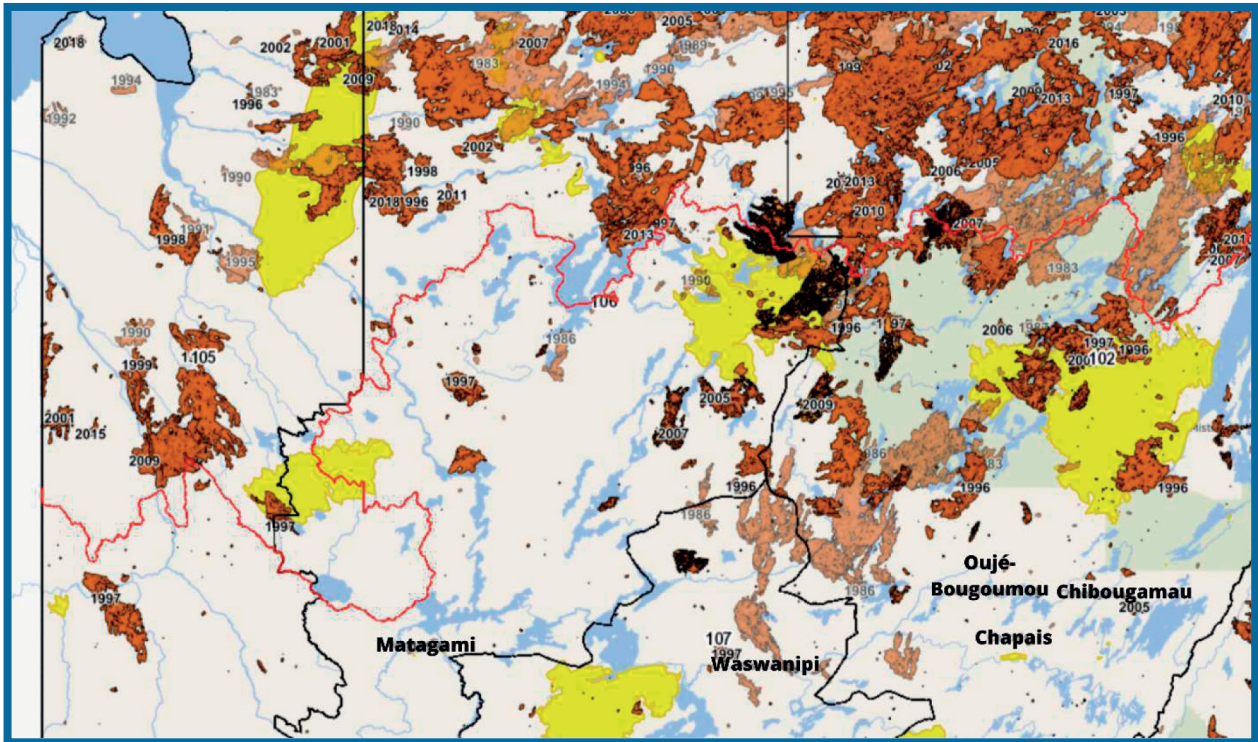


Photo : Forêt Ouverte et données numériques SOPFEU au 17-07-2023

En ce qui concerne l'incendie de Normétal, pour que qui est de la partie Québécoise, on peut réaliser qu'une bonne partie se trouve en terres publiques (unité d'aménagement 08551, en vert), dont les travaux sont planifiés par le MFFP région 10.

Plus au sud, une partie affecte la forêt de proximité (FP en rose foncé) de la MRC Abitibi-Ouest, ainsi que des forêts publiques sous entente de délégation de gestion (85002 Municipalité de Clerval, Dupuis, La Reine et Normétal, ainsi que 085008 municipalité de St-Lambert) et finalement des forêts privées (en rose pâle). Des superficies qui étaient prévues comme refuge biologique ont également été affectés (087-001, 087-003 ainsi qu'une partie de 08551R008).

Bien que la gestion du territoire appartienne à diverses instances, les volumes de bois récupérés sont bien souvent destinés aux mêmes usines de la région. ■

