

# LES ENJEUX DU VRAC



# Présentation



ÉRIC NICOL, directeur des opérations

# Parcours professionnel



- Pour l'entreprise depuis 2003 ( 17 ans )



# Bergeron (l'entreprise)

- Entreprise familiale, fondée à La Morandière par **Albany Bergeron** et son fils **Henri**.
- Incorporée depuis 1966 – il y a **54 ans** déjà !
- Implantée à Amos en 1985.
- Achetée par TFI International (TransForce) en 2005.
- Nous sommes spécialisés dans le transport de vrac.



# Bergeron (suite)

- Depuis le 1<sup>er</sup> janvier 2020, nous sommes fusionnés avec Les Transports Michel Charbonneau inc. de Mont-Laurier.



- Nous avons des ports d'attache aux 4 coins de l'Abitibi-Témiscamingue et à Mont-Laurier.
- Nos principaux clients sont au Québec et en Ontario: il s'agit de papetières, de scieries et de mines.

# NOTRE FLOTTE





**Bergeron**





# NOTRE FLOTTE





# NOTRE FLOTTE

- 72 camions.
- Tous équipés d'un système de repérage et de log book électroniques.
- 2 rampes de déchargement mobiles.



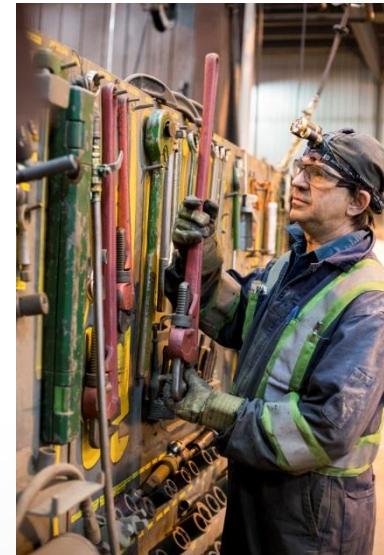
# NOTRE FLOTTE

Nous avons plusieurs types de remorques:

- 53' à 4 essieux pour les copeaux ;
- B-Train pour les copeaux ;
- remorques fermées ;
- remorques 53' avec plancher mobile ;
- remorqueuse.



# NOTRE GARAGE



# NOTRE GARAGE

- Nous avons un garage à Amos et un à Mont-Laurier.
- Certification PEP (programme d'entretien préventif).
- Une vingtaine de mécaniciens expérimentés y travaillent dans un environnement vaste et agréable.



# NOS EMPLOYÉS



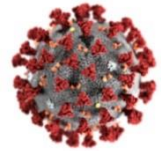
# NOS EMPLOYÉS

- **135 personnes** provenant de l'Abitibi, du Témiscamingue, du Nord de l'Ontario et des Hautes-Laurentides font partie de notre belle et grande famille.
- Nous avons une banque de routiers, ce qui nous permet une grande flexibilité au niveau des horaires de travail.
- Grâce à notre généreuse banque de routiers, nous sommes capables de nous ajuster rapidement aux exigences de nos clients.



# LE MARCHÉ DU VRAC

- Ce que c'était **AVANT**
- Ce que nous vivons **AUJOURD'HUI**
- Ce qui s'en vient dans **LE FUTUR !**
- La pandémie: les effets de la pandémie sur le marché du vrac et sur le transport.



# INVENTAIRE DE COPEAUX AU SOL

## Dans notre région:

- ??? tonnes sont au sol (approximativement).
  - ??? voyages (environ).
  - Ces copeaux devront être transportés dans un futur rapproché.
  - Ils seront utilisés pour la fabrication de différents produits.
  - Les demandes de transport peuvent être à la hausse assez rapidement.
- 
- A white Bergeron truck with a large trailer is parked on a gravel surface. The truck has the name 'Bergeron' on the front. In the background, there is a large pile of wood chips on the left and a line of trees on the right.

# LE FUTUR

- Durant la 1<sup>ère</sup> vague de la pandémie, on a dû se diversifier si on voulait rester compétitif.
- C'est ce que l'on va continuer de faire dans le futur.
- SE DIVERSIFIER.
- S'AJUSTER À LA DEMANDE CHANGEANTE DU MARCHÉ.
- AVOIR ASSEZ DE PERSONNEL QUALIFIÉ pour répondre à la demande de notre clientèle.
- Tout cela, en demeurant RENTABLE et PRODUCTIF.





## **ATTESTATION TRAVAIL-ÉTUDE menant à un DEP en transport par camion**

- Depuis 2 ans, nous offrons la possibilité à 4 candidats de suivre une formation gratuitement, qui les mènera à l'obtention de leur permis de conduire de Classe 1 ainsi qu'à un diplôme d'études professionnelles en transport par camion.
- Nous en sommes à notre 5<sup>e</sup> cohorte cette année!
-

# LES ENJEUX DU VRAC

- On se souvient quand l'usine de Lebel-sur-Quévillon a fermé ses portes?
- Quand les moulins à scie ont fermé les uns après les autres ?
- Aujourd'hui on voit plusieurs de ces moulins laissés à l'abandon dans notre paysage.
- On doit s'ajuster à la réalité: il y a moins de scieries qu'auparavant dans notre région.
- Par contre, les scieries ont investi beaucoup d'argent pour se moderniser, se spécialiser, s'automatiser, etc.

# LES ENJEUX DU VRAC

## Petite statistique:

Pour chaque voyage de bois en longueur qui est livré à une scierie:

- ➔  $\frac{1}{2}$  (la moitié) s'en va en planches
- ➔  $\frac{1}{4}$  (le quart) en copeaux
- ➔  $\frac{1}{4}$  (le quart) en sciures ou planures.



# LES ENJEUX DU VRAC

## Dans le transport:

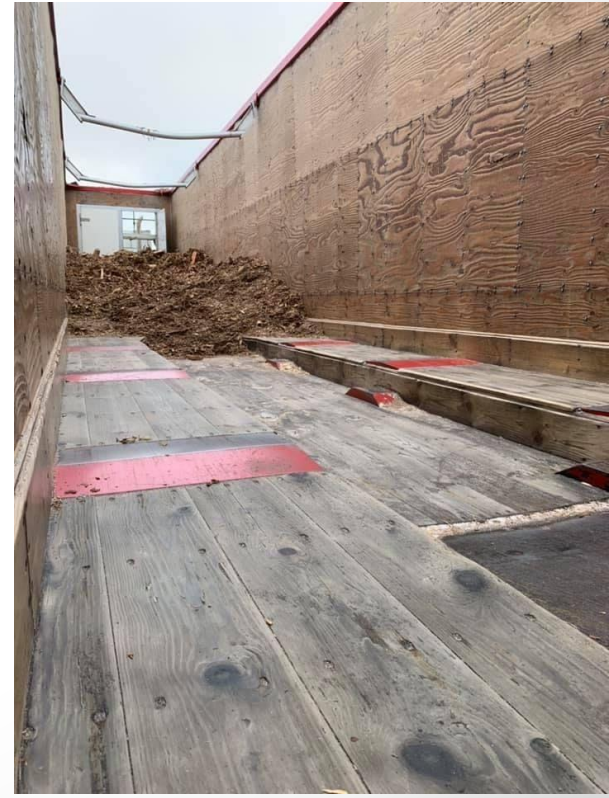
La matière transportée par remorque, peut souvent être difficile à décharger quand :

- Il y a une variation de température (du chaud au froid);
- Au grand froid.

*(Ça reste collé aux parois des murs et dans le fond)*











# LES ENJEUX DU VRAC

- Les chauffeurs n'ont d'autre choix que de pelleter l'intérieur de leur remorque pour faire décoller la matière.
- C'est une tâche qui est dure physiquement; il y a risque de blessure, etc.



# LES ENJEUX DU VRAC

## SOLUTION « A »

- Installer une **TOILE** dans le fond des remorques, qui permet à la matière de glisser plus facilement.
- ✓ Par contre, cela ne règle pas le problème quand la matière est collée sur les murs !



# LES ENJEUX DU VRAC

## SOLUTION « B »

- Mettre du **SEL** dans le fond des remorques avant de procéder au chargement.
- ✓ Malheureusement certains de nos clients n'acceptent pas le sel qui risque d'altérer leur production.

# LES ENJEUX DU VRAC

## SOLUTION « C »

- Pulvériser les murs et le plancher des remorques avec de la **CIRE D'ABEILLE** ou de **L'HUILE À FRITES**.

✓ Très efficace.



# CONCLUSION

