



**AFAT**   
association forestière  
DE L'ABITIBI-TÉMISCAMINGUE inc.

**CHAMPS D'ACTION  
ET D'INTERVENTION**



**VALORISER NOTRE PLUS GRANDE RICHESSE, LA FORÊT  
ET SON IMPORTANCE DANS NOS VIES**



# L'AFAT, C'EST ...

Fondée en 1943, l'Association forestière de l'Abitibi-Témiscamingue fait figure de pionnière en matière d'éducation, de sensibilisation et d'information sur la forêt et ses enjeux, qu'ils soient sociaux, environnementaux, culturels ou économiques. L'AFAT jouit d'une excellente crédibilité dans son milieu, qui lui vient d'une représentation diversifiée de groupes d'intérêt au sein de ses membres, de son équipe, de son conseil d'administration et, surtout, des actions qu'elle a menées depuis sa création. Couvrant l'immense territoire de l'Abitibi-Témiscamingue et du Nord-du-Québec, l'AFAT propose une large gamme d'activités liées à la forêt, allant de son programme éducatif et de son magazine à ses événements d'envergure. Elle dispose également d'un centre éducatif et récréotouristique en forêt, le Parc Aventure Joannès, qui a pour vocation de rapprocher le grand public de la nature.

L'AFAT, c'est plus de 600 membres provenant de tous les milieux et représentatifs des multiples facettes de la forêt ce qui nous permet d'être le miroir de notre société. Notre conseil d'administration est composé de 15 représentants actifs provenant de divers horizons, incluant la transformation, le monde municipal, l'éducation, le plein air, pour ne nommer que ceux-là. L'AFAT c'est également 6 employés permanents, une dizaine d'employés saisonniers et contractuels et un grand réseau de partenaires et de collaborateurs. L'AFAT, c'est une organisation créée par son milieu et toujours soutenue par celui-ci après plus de 80 ans.

## MISSION

L'Association forestière de l'Abitibi-Témiscamingue contribue à valoriser la forêt et son importance dans nos vies par le biais d'activités d'information, d'éducation, de sensibilisation et de concertation dans les régions de l'Abitibi-Témiscamingue et du Nord-du-Québec.

## VALEURS

- Passion dans la transmission des connaissances;
- Ingéniosité dans la création d'opportunités;
- Collaboration dans un désir de s'engager activement;
- Fierté dans le professionnalisme dont nous faisons preuve dans nos réalisations.

## CLIENTÈLES

### MEMBRES DE L'AFAT

#### GRAND PUBLIC

Usagers de la forêt : randonneurs, chasseurs, pêcheurs, motoneigistes, quadistes, villégiateurs, touristes.

### MILIEU SCOLAIRE

Élèves et enseignants, conseillers pédagogiques et d'orientation du primaire, du secondaire, du collégial, de l'enseignement professionnel et universitaire, instituts et chaires de recherche.

### ENTREPRISES ET TRAVAILLEURS DE LA FORÊT

Entreprises forestières, sylvicoles et coopératives, entrepreneurs forestiers, entreprises de transport, fabricants et fournisseurs d'équipements, fournisseurs de machinerie, entreprises de 2<sup>e</sup> et 3<sup>e</sup> transformation et firmes-conseils.

### GROUPES D'INTÉRÊT, DÉCIDEURS ET INFLUENCEURS

Instances et groupes politiques, économiques, culturels et environnementaux, médias et syndicats ayant un intérêt particulier pour la forêt et ses utilisations.

## RASSEMBLER LA RÉGION AUTOUR DE LA FORÊT ET DÉFINIR L'AVENIR

L'AFAT joue un rôle rassembleur. Elle est une plateforme d'échange d'idées et de partage de connaissances où le milieu forestier, le milieu socioéconomique et le grand public travaillent à exercer des choix de société qui concernent la forêt. La crédibilité de l'AFAT en a fait un organisme de référence au sujet des questions forestières. Elle participe activement aux réflexions et aux débats entourant la forêt conformément aux valeurs qu'elle défend.

En Abitibi-Témiscamingue et dans le Nord-du-Québec, la forêt occupe une place importante dans nos modes de vie, dans la vitalité économique et dans les processus naturels de nos écosystèmes. L'AFAT répond à un désir grandissant de la population d'être mieux informée sur la forêt; ses utilisations, sa gestion et son écologie. Elle s'emploie à rendre l'information sur la forêt et ses enjeux accessibles au grand public de manière à ce qu'il puisse se l'approprier, en juger, en débattre et l'intégrer dans sa vie. Elle fait figure de porte d'entrée pour les organisations ou les personnes qui veulent se connecter avec le milieu forestier régional. Le réseau de contacts de l'AFAT est vaste et tissé serré.

## DÉVELOPPER UNE CULTURE FORESTIÈRE RÉGIONALE FORTE

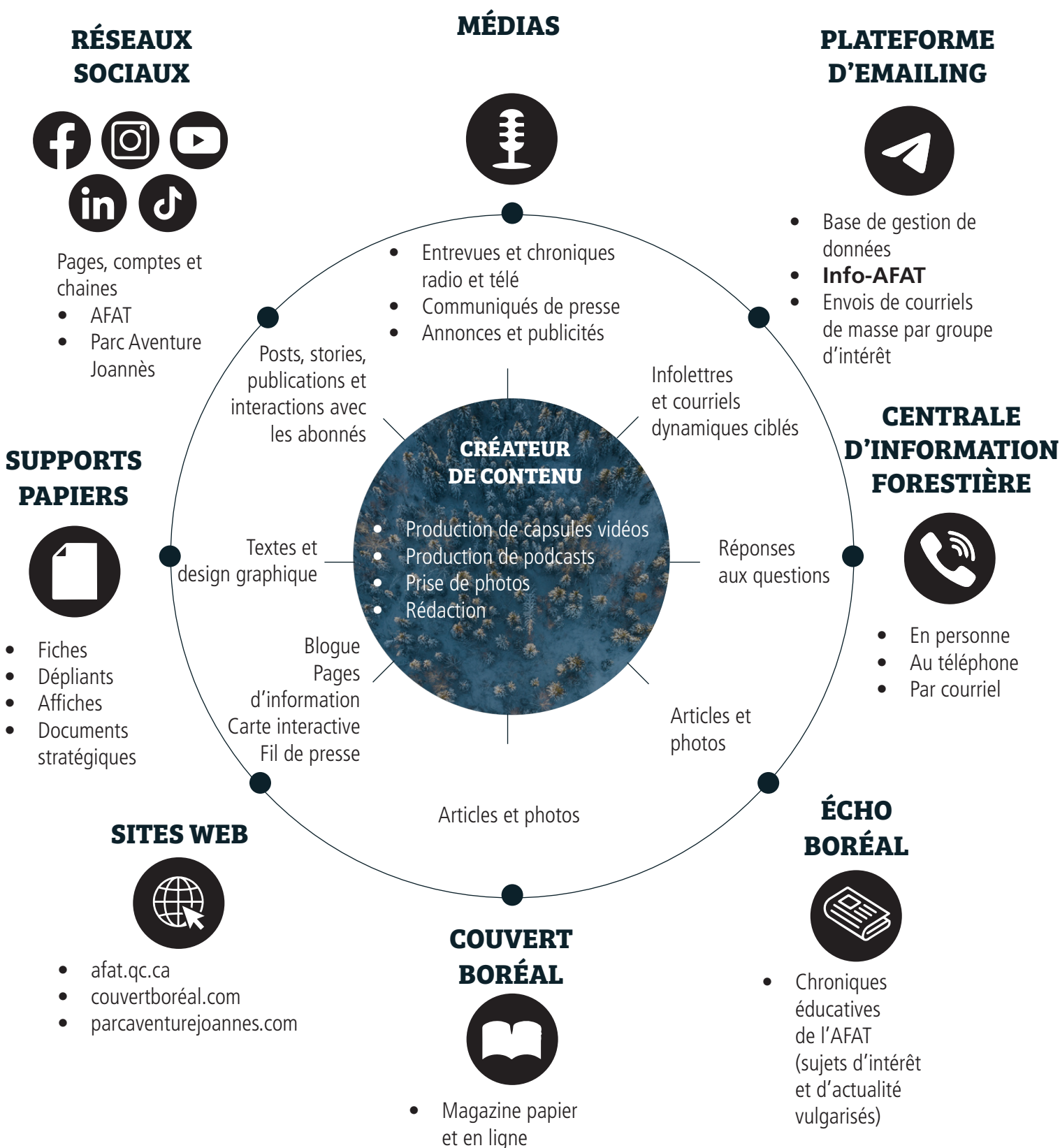
L'AFAT croit fermement que la population régionale entretient des liens étroits avec la forêt et le bois. Nous croyons qu'une culture forestière forte repose sur :

- la valorisation du bois et de son utilisation comme ressource renouvelable;
- la mise en valeur des potentiels de la forêt dans une perspective de développement durable;
- la valorisation des travailleurs de la forêt et la mise en valeur de leur expertise;
- le respect, la préservation et la protection des écosystèmes forestiers;
- un dialogue constructif entre les divers utilisateurs de la forêt dans la construction d'un projet de société entourant la forêt;
- l'avancement des connaissances sur la forêt.



## CANAUX DES COMMUNICATIONS DE L'AFAT

ÉDUIQUER INFORMER SENSIBILISER VULGARISER VALORISER





## RÉSEAUX SOCIAUX



### PARTAGE DE CONTENU ET INTERACTIONS AVEC LES ABONNÉS



#### Pages, comptes et chaînes

- Association forestière de l'Abitibi-Témiscamingue
- Parc Aventure Joannès
- Raid Aventure Joannès

L'AFAT génère du contenu captivant et engageant autour de la thématique de la forêt, afin de stimuler l'intérêt et encourager les interactions avec ses abonnés. Cela contribue à renforcer sa présence et sa visibilité en ligne.

Ce contenu inclut :

- Posts et reels photos et vidéos éducatifs;
- Annonces d'activités et d'événements à venir;
- Partage de publications de partenaires;
- Réponses aux commentaires et messages des abonnés.

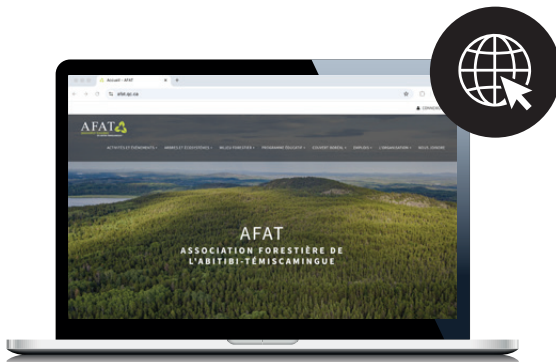
## SITES WEB TRANSACTIONNELS

#### afat.qc.ca

- Calendrier et pages des activités et des événements;
- Concepts forestiers vulgarisés;
- Carte interactive de l'écosystème forestier régional;
- Programme éducatif;
- Couvert boréal ([couvertboréal.com](http://couvertboréal.com));
- Coin de la carte;
- Blogue et fil des nouvelles;
- Membership et abonnement;
- Réservation en ligne.

#### parcaventurejoannes.com

- Calendrier et pages des activités et des événements;



## PLATEFORME D'EMAILING SYSTÈME DE GESTION DE DONNÉES DE CONTACTS ET DE PROJETS



Avec une base de contacts en constante expansion, incluant toutes les parties prenantes du secteur forestier, les utilisateurs de la forêt, les acteurs socio-économiques, les médias et bien d'autres, le système de gestion de données de l'AFAT offre un avantage concurrentiel inestimable permettant des interactions rapides et efficaces pour l'AFAT, ses membres et ses partenaires. Avec des fonctionnalités avancées de segmentation et d'analyse, cette plateforme de gestion des contacts «CRM» puissante permet de capturer et d'utiliser efficacement les données démographiques, les préférences individuelles et les historiques d'interaction et de participation pour des communications optimisées, ciblées et impactantes. Notre système permet également l'organisation et l'automatisation de tâches liées aux activités et événements propulsés par l'AFAT pour une planification efficace et une réussite accrue dans la réalisation de tous nos projets.

## INFO-AFAT

L'infolettre périodique est envoyée par courriel personnalisé aux abonnés et aux membres de l'AFAT. Elle a pour objectif de les tenir informés des actualités, des événements à venir, des projets en cours et des initiatives innovantes liées à la forêt. Son but principal est de maintenir l'engagement des abonnés envers les activités de l'AFAT, ainsi qu'envers celles de ses membres et partenaires, tout en nourrissant leur intérêt et leur fierté pour la forêt.

## ENVOIS DE COURRIELS DE MASSE DYNAMIQUES PAR GROUPE D'INTÉRÊT

Les courriels personnalisés envoyés à des segments ciblés assurent la diffusion de contenus pertinents, au moment opportun et en fonction des intérêts de chaque destinataire. Cette approche optimise l'efficacité des communications, en améliorant les taux d'ouverture, de lecture, d'interaction et de satisfaction. Les résultats sont mesurés par le taux de livraison, d'ouverture, de clics et de désabonnement.





DEPUIS 2005

**MAGAZINE PUBLIÉ 4 FOIS PAR ANNÉE ET  
DISTRIBUÉ AUX QUATRE COINS DU QUÉBEC**

Couvert boreal est une plateforme incontournable pour la diffusion d'informations et le transfert de connaissances liés à la forêt en Abitibi-Témiscamingue, dans le Nord-du-Québec et même au-delà de nos frontières. Depuis plus de 20 ans, ce bijou de magazine témoigne de la vitalité de notre milieu forestier à l'échelle du Québec.

Couvert boreal aborde une variété de sujets d'actualité et d'intérêt général pour les utilisateurs de la forêt. Il publie des articles couvrant de nombreux aspects liés au monde forestier tels que l'écologie, l'aménagement durable, la transformation, la recherche, l'économie, l'histoire et le patrimoine, la vocation récréative, la concertation régionale sur les enjeux forestiers et les diverses initiatives de développement du secteur.

Couvert boreal est également disponible en ligne, facilitant la recherche d'articles par catégories de sujets, par organisations et par auteurs, offrant ainsi une accessibilité accrue à son riche contenu et assurant la découvrabilité de nos richesses forestières.

Couvert boreal est une initiative conjointe de l'Association forestière de l'Abitibi-Témiscamingue, de la Chaire UQAT-UQAM en aménagement forestier durable et du Centre technologique des résidus industriels.



Les chroniques éducatives Écho boreal de l'AFAT sont publiées dans les journaux du Nord-du-Québec et à travers d'autres canaux dans le but d'éduquer la population sur des sujets d'intérêt présentés de manière vulgarisée qui valorisent la forêt.

## **CENTRALE D'INFORMATION FORESTIÈRE**



### **LA PORTE D'ENTRÉE DE LA FORÊT**

L'AFAT assure un soutien continu en personne, par courriel et par téléphone à la population pour tout ce qui concerne la forêt. En plus de fournir des conseils précis aux personnes en quête d'informations liées à la forêt, elle les guide au besoin vers les ressources appropriées, telles que des sites web, des publications ou des organisations spécialisées.



## **MÉDIAS**

Les communiqués de presse ainsi que les entrevues à la radio et à la télévision offrent à l'AFAT une plateforme pour diffuser des informations importantes aux médias régionaux et provinciaux, tout en informant le public sur les enjeux et les concepts liés à la forêt. Ces démarches ont pour objectif de mettre en lumière les initiatives et les activités de l'AFAT et de ses partenaires, tout en sensibilisant la population.



## **SUPPORTS PAPIERS**

L'AFAT conçoit des outils promotionnels et des documents stratégiques soigneusement élaborés. Les outils promotionnels, comme les brochures, dépliants et affiches, se distinguent par leur design attractif et innovant, visant à capter l'attention du public cible et à susciter l'intérêt pour les produits, activités et événements de l'AFAT et de ses partenaires. En parallèle, les documents stratégiques sont réalisés avec rigueur et expertise, offrant un contenu percutant et pertinent pour l'AFAT et ses parties prenantes.



# CARTE INTERACTIVE

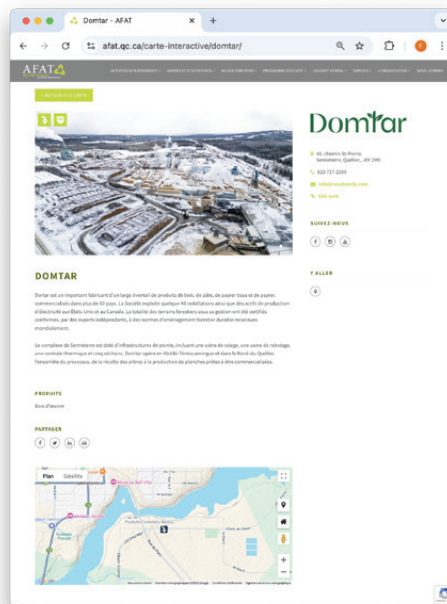
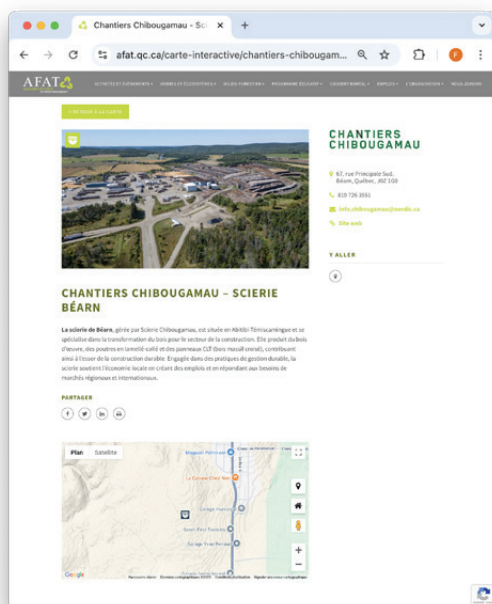
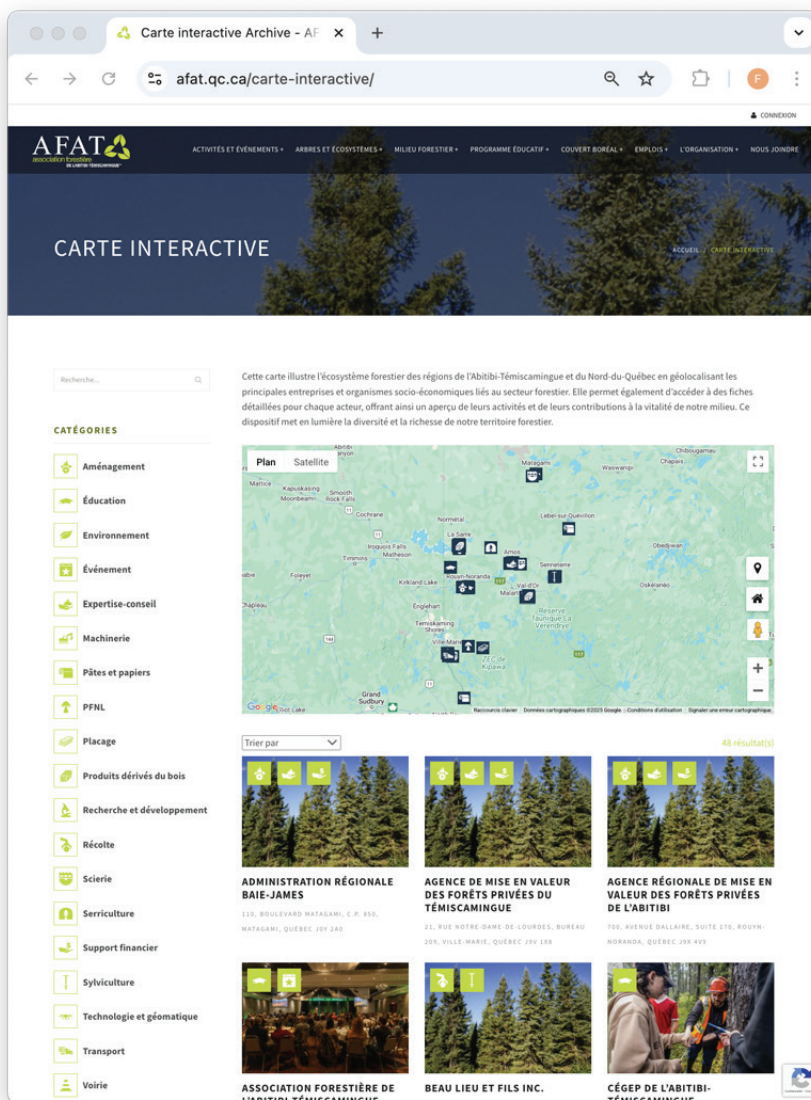
## afat.qc.ca/carte-interactive

### DE L'ÉCOSYSTÈME FORESTIER DES RÉGIONS DE L'ABITIBI-TÉMISCAMINGUE ET DU NORD-DU-QUÉBEC

Cette carte illustre l'écosystème forestier des régions de l'Abitibi-Témiscamingue et du Nord-du-Québec en géolocalisant les principales entreprises et organismes socio-économiques liés au secteur forestier.

Elle permet également d'accéder à des fiches détaillées pour chaque acteur, incluant leurs coordonnées, des photos et vidéos, ainsi que des liens vers leur site web et leurs réseaux sociaux. Ces fiches présentent également un aperçu de leurs activités et de leur contribution à la dynamique de notre milieu.

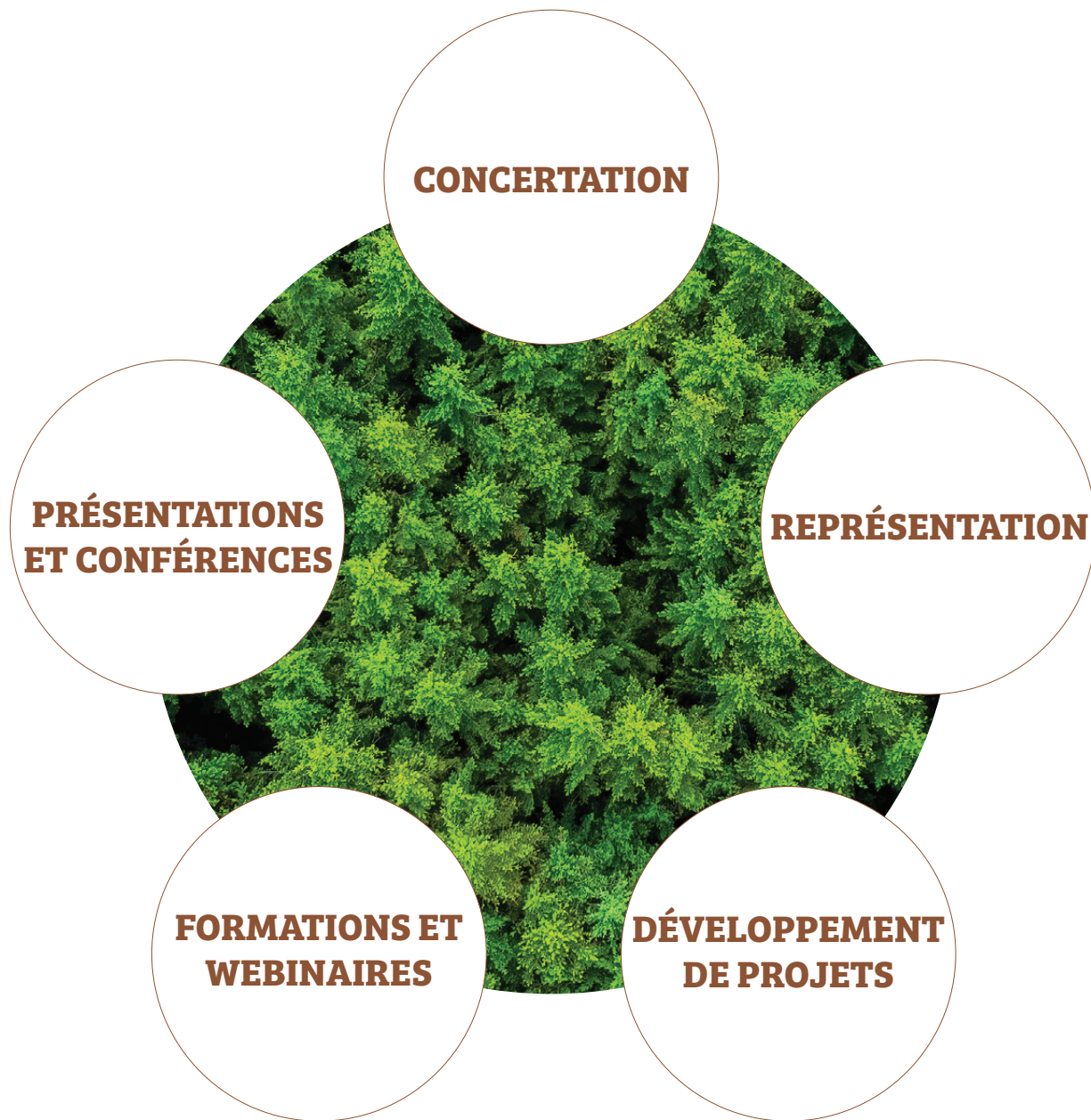
Cet outil met en lumière la diversité et la richesse de notre territoire forestier.





# L'AFAT : LEADER DE LA COLLABORATION ET DE LA CONCERTATION FORESTIÈRE RÉGIONALE

CONCERTEZ RASSEMBLEZ COLLABOREZ DÉVELOPPEZ





## DÉVELOPPEMENT DE PROJETS

Chaque année, forte de son expertise, de son savoir-faire et de son réseau de contacts, l'AFAT entreprend des projets ponctuels liés à la forêt. Elle apporte également un soutien technique et méthodologique précieux à de nombreuses initiatives de ses partenaires. L'AFAT contribue ainsi de manière significative au développement et au rayonnement du secteur forestier en Abitibi-Témiscamingue et au Nord-du-Québec.

## ACTIVITÉS DE CONCERTATION

L'AFAT joue un rôle clé au niveau régional en favorisant le dialogue et la coopération entre les différentes parties prenantes du secteur forestier. De plus en plus d'acteurs sont impliqués dans les décisions concernant la forêt, ce qui augmente le besoin d'information et de mise en contact des diverses parties impliquées par un organisme indépendant des intérêts particuliers. En facilitant ces échanges, l'AFAT crée des espaces propices à la discussion des enjeux et des défis du milieu forestier, où des solutions et des projets émergent. Elle veille à ce que les opinions, les préoccupations et les besoins de toutes les parties prenantes soient pleinement pris en compte, favorisant ainsi une approche inclusive et collaborative au sein de notre communauté forestière.



## FORMATIONS

L'AFAT propose des formations en présentiel et en virtuel, en vue de doter les participants de connaissances et de compétences liées au domaine forestier.

## PRÉSENTATIONS ET CONFÉRENCES

L'AFAT réalise des présentations et des conférences abordant un large éventail de sujets liés à la forêt, allant de son offre éducative jeunesse à l'aménagement des ressources forestières.

## REPRÉSENTATION

Par sa présence active et engagée à diverses tables en matière de foresterie à travers la région et en province, l'AFAT démontre son implication constante dans la recherche de solutions pour le développement durable du secteur forestier. Elle est impliquée auprès des instances engagées dans la gestion du territoire et le développement. Elle participe activement aux débats entourant la forêt conformément aux valeurs qu'elle défend.

Sa participation aux congrès et colloques provinciaux offre à la région une plateforme privilégiée de discussion et d'échange d'idées et de solutions. Ces événements permettent de rester informés des enjeux, des dernières avancées et des tendances forestières, tout en favorisant le réseautage et la collaboration avec d'autres acteurs au Québec. Ils offrent également à l'AFAT l'occasion de promouvoir ses activités et initiatives ainsi que celles de ses partenaires, renforçant sa visibilité et consolidant son influence.

# L'AFAT : PILIER DE LA TRANSMISSION DE CONNAISSANCES LIÉES À LA FORÊT

## PROGRAMME ÉDUCATIF POUR LES ÉLÈVES DU PRIMAIRE ET DU SECONDAIRE

Depuis 1972, l'AFAT se distingue avec une longueur d'avance par l'originalité et la pertinence de son offre éducative.



De septembre à mai

Tournée scolaire dans les classes des écoles primaires et secondaires.  
Ateliers éducatifs.

Février - mars

Apprentissages pratiques en plein air et ateliers sur l'écosystème.

Juin

Activités récréatives et ateliers éducatifs en plein air au Parc aventure Joannès et autres lieux de villégiature.

Septembre

Kiosque de présentation des métiers de la forêt et présentation lors d'expositions dans les écoles secondaires.



L'AFAT croit fermement que la transmission de la culture forestière passe avant tout par la jeunesse. C'est pourquoi nous proposons des activités éducatives destinées aux jeunes ainsi qu'aux personnes qui les encadrent. Nous déployons toute notre créativité afin d'éveiller leur intérêt pour la forêt de notre région et les inciter à découvrir ses multiples facettes. Notre objectif est de développer un lien profond entre les jeunes et la forêt en leur offrant annuellement des ateliers tout au long de leur parcours scolaire.



En Abitibi-Témiscamingue et au Nord-du-Québec, le milieu de vie de nos jeunes est intimement lié à la forêt.

De Témiscaming à Radisson et de Rouyn-Noranda à Val-d'Or, nos interprètes du milieu naturel parcourent les kilomètres à la rencontre de notre belle jeunesse directement dans leur milieu de vie. Que ce soit en classe durant l'année scolaire ou en forêt au Parc Aventure Joannès et sur d'autres lieux de villégiature, nos animateurs passionnés s'attardent à transmettre de nombreuses connaissances sur tout ce qui touche la forêt et l'environnement.

## TOURNÉE SCOLAIRE

### FORÊT EN CLASSE

**3000 étudiants rencontrés chaque année**

L'AFAT offre une sélection d'ateliers interactifs sur l'univers forestier adaptés à chaque niveau scolaire. Notre programme éducatif correspond aux objectifs du ministère de l'Éducation (MÉQ).

#### AU PRIMAIRE

Pour les élèves du primaire, nos ateliers éducatifs en sciences de la nature abordent des sujets variés tels que le cycle de l'eau, la vie animale et les mammifères forestiers, l'identification des arbres et leurs composantes, ainsi que l'aménagement durable de nos forêts. Ces thèmes diversifiés sont proposés pour susciter l'intérêt des élèves face à la nature. À la fin de leur parcours primaire, les étudiants détiennent une compréhension complète de l'écosystème forestier, y compris des principes de gestion durable des forêts.

#### AU SECONDAIRE

Quant aux élèves du secondaire, notre module de géographie offre une exploration approfondie du territoire forestier québécois, accompagnée d'un contenu pédagogique complet et d'un cahier d'activités. L'AFAT vise à donner aux adolescents des perspectives d'avenir en leur présentant les diverses professions liées à la foresterie, de la plantation d'arbres à la récolte jusqu'à la transformation du bois. Les sujets abordés incluent les forêts du Québec, la géomorphologie du territoire, les aires protégées et les matériaux en bois.

Par sa tournée scolaire, l'AFAT vise à mettre en lumière le bois et la forêt en tant qu'éléments essentiels du développement durable et comme cadre de vie, tout en suscitant l'intérêt des jeunes pour les carrières dans le domaine de la foresterie.

## ATELIER EN FORÊT DANS UN CONTEXTE SCOLAIRE

### CLASSE NEIGE

**350 étudiants rencontrés chaque année**

Dans le cadre de l'initiative «Classe Neige», l'AFAT offre aux élèves des écoles primaires et secondaires du Nord-du-Québec (Lebel-sur-Quévillon, Matagami et Radisson) des opportunités d'apprentissage pratique en plein air ainsi que des sessions en salle de classe portant sur l'écosystème forestier propre à notre territoire.

### CLASSE NATURE

**1750 étudiants rencontrés chaque année**

Au printemps et à l'automne, les élèves des écoles de notre région sont invités à explorer le Parc Aventure Joannès, où une journée riche en activités variées les attend. De la maternelle jusqu'à la fin secondaire, les jeunes se lancent à la découverte d'un cadre forestier enchanteur et participent à une multitude d'activités récréatives et d'ateliers éducatifs. Une occasion parfaite de s'amuser et de bouger en plein air tout en enrichissant leurs connaissances. Par ailleurs, l'AFAT organise également d'autres sorties éducatives dans divers lieux de villégiature de la région.



## SALON CARRIÈRE

**Participation de 2000 étudiants chaque année**

L'AFAT participe activement aux cinq salons des carrières organisés dans les écoles secondaires à travers la région, où ses représentants animent un kiosque dans le but de présenter les métiers, les professions et les carrières allant de l'aménagement à la transformation du bois. Cette initiative vise à encourager un intérêt croissant chez les jeunes générations pour les métiers essentiels à la vitalité et à la pérennité de notre pôle forestier.

# L'AFAT : ORGANISATRICE CHEVRONNÉE D'ÉVÈNEMENTS LIÉS À LA FORÊT

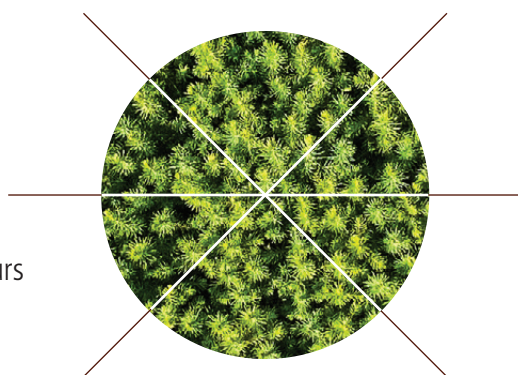
En novembre | 170 participants  
**Conférences, salon des exposants,  
visites terrains. cocktail et banquet**



En juin | 80 participants  
**Conférences et visites terrains**



Tous les 3 ans en mai | 2000 visiteurs  
**Exposition en forêt :  
Kiosques et démonstrations**



En août | 400 participants  
**Parcours d'épreuves d'endurance  
à caractère participatif**



Tous les 3 ans en octobre | 250 élèves et accompagnateurs  
**Exposition en forêt :  
Kiosques, ateliers et démonstrations**



Tous les 3 ans en octobre | 15 à 20 professeurs et  
conseillers pédagogiques  
**Formations, conférences et visites terrains**



Les 5 à 7 des forestiers offerts **4 fois par année** sont le rendez-vous informel des passionnés de forêt pour un moment propice à la «jasette», aux partages d'expériences et aux échanges d'idées. Une excellente occasion pour réseauter.





### EN NOVEMBRE

Fort de plus de 80 éditions, le congrès annuel de l'Association forestière de l'Abitibi-Témiscamingue constitue un rendez-vous incontournable pour tous les acteurs du domaine forestier, les élus et les intervenants socio-économiques. Chaque année, cet événement d'envergure rassemble les leaders de l'industrie, les chercheurs, les représentants politiques, les propriétaires forestiers et d'autres personnalités influentes afin de traiter des méthodes innovantes, des enjeux, des défis, des avancées et des opportunités dans le domaine de la foresterie autour d'une thématique d'actualité. Les participants ont la chance d'assister à des conférences inspirantes et à un panel d'experts traitant d'une gamme de sujets liés à la thématique centrale. Le congrès comprend également un salon des exposants et des visites d'entreprises, offrant ainsi aux participants l'occasion de découvrir les dernières innovations et les meilleures pratiques dans le secteur forestier. Cet événement offre une plateforme idéale pour le partage de connaissances et d'expériences, ainsi que pour le réseautage et l'échange d'idées lors des pauses, du cocktail et du banquet. Une activité festive de fin de soirée vient clore cette journée riche en connaissances et en apprentissages.



RENDEZ-VOUS DES  
**RESSOURCES  
NATURELLES**

### EN JUIN

Chaque année depuis 10 ans, à l'approche de la saison estivale, le rendez-vous des ressources naturelles rassemble plus de 80 professionnels de la foresterie, chercheurs et passionnés de la forêt de divers horizons autour d'une thématique liée à la ressource et aux pratiques forestières. Ce colloque joue un rôle clé dans la région, offrant une occasion unique de renforcer notre réflexion collective sur les avantages, les défis, les enjeux, les meilleures pratiques et les innovations liés au sujet traité, tout en mettant en lumière ses points faibles. Organisé en collaboration avec l'Institut de recherche sur les forêts de l'Université en Abitibi-Témiscamingue, ce colloque constitue l'occasion pour les participants de partager leurs connaissances et leurs préoccupations, de tisser des liens et de trouver des solutions collaboratives aux défis présents et futurs. En plus des conférences, des visites commentées sur le terrain viennent enrichir cette expérience.





## ÉVÉNEMENTS DESTINÉS AU GRAND PUBLIC



### TOUS LES TROIS ANS EN MAI

Avec plus de 50 kiosques et exposants répartis en boucle au cœur de la forêt, cette exposition plonge les visiteurs dans l'univers du monde forestier contemporain en présentant les dernières innovations et pratiques du secteur. Ils auront l'opportunité d'observer des machines impressionnantes en pleine action, d'essayer divers équipements forestiers, d'expérimenter une multitude d'activités liées à la forêt, de la cueillette à la conservation, et de participer à des ateliers éducatifs captivants. Ce rendez-vous constitue également un lieu privilégié pour les professionnels du secteur afin de se rencontrer, d'échanger et de nouer des partenariats commerciaux. Cet événement est un incontournable pour les passionnés de forêt, les amateurs de machinerie forestière et les curieux de nature.

### EN AOÛT

Depuis maintenant 10 ans, le RaidAventure Joannès offre une expérience palpitante, propulsant les participants dans une aventure pleine d'adrénaline au cœur du Parc Aventure Joannès. Cette journée épique célèbre le mode de vie actif en forêt avec un parcours de 5 km qui plonge les coureurs dans un décor spectaculaire, entre les eaux scintillantes du lac Joannès et les sentiers sinueux de la forêt boréale. Mais l'aventure ne s'arrête pas là! Avec plus d'une trentaine d'obstacles audacieux, nécessitant force, agilité et courage, cet événement garantit une expérience exaltante, permettant à chacun de se dépasser et de réaliser un exploit avec fierté, tout en s'amusant. Conçu dans un esprit festif, le Raid Aventure Joannès est l'occasion idéale de partager un moment convivial entre amis, collègues ou en famille. De plus, un arbre est planté en forêt pour chaque inscription.







### TOUS LES TROIS ANS EN OCTOBRE

Cette journée thématique organisée en collaboration avec Forêt Compétences vise à éveiller l'intérêt des jeunes et à guider les futurs talents vers des carrières florissantes dans le secteur forestier en offrant une expérience immersive, dynamique et concrète. À travers des ateliers interactifs, les élèves du secondaire explorent le vaste secteur forestier et les possibilités de carrières qui s'y rattachent. La visite d'une vingtaine de stations disposées au grand air, leur permet d'explorer divers métiers liés à la forêt en présence de professionnels chevronnés. Ils ont alors l'occasion de prendre les commandes de machines forestières, d'utiliser une boussole et un GPS, de manipuler une tronçonneuse, de planter un arbre et bien plus encore. Cette initiative cible les jeunes en plein processus de décision quant à leur avenir professionnel, mais également les intervenants en milieu scolaire (conseillers en orientation, enseignants, etc.) ainsi que toutes autres personnes susceptibles de guider les participants dans leur choix professionnel.

### TOUS LES TROIS ANS EN OCTOBRE

Cette expérience immersive au cœur de la foresterie, d'une durée de trois jours et deux nuits, est spécialement conçue pour les enseignants, les conseillers en orientation et les professionnels de l'éducation des niveaux secondaire et collégial. Ce séjour offre aux participants l'opportunité d'explorer le domaine de la foresterie et des métiers forestiers, ainsi que les perspectives stimulantes qu'ils présentent à leurs élèves. À travers des ateliers pratiques et des visites d'entreprises, ils sont initiés aux différents aspects de la foresterie, de l'aménagement à la transformation des ressources, en passant par l'écologie et les techniques de régénération des forêts. De plus, ils ont l'occasion de découvrir la richesse floristique de la forêt boréale. Ce programme réunit nos experts régionaux du milieu forestier, notamment des ingénieurs et des techniciens forestiers, ainsi que des formateurs spécialisés en foresterie qui partagent leurs connaissances et leurs expériences pour éduquer les participants et leur fournir des outils pratiques afin d'enrichir leur enseignement des sciences naturelles et des ressources forestières au profit de notre belle relève.



© France Lemire



© France Lemire



© AFAT

## L'AFAT : ACTRICE CLÉ DU VERDISSEMENT

Coordination de  
l'appel de projets  
aux organisations:  
distribution de près de  
70 000 plants  
à travers plus de 80 projets  
éducatifs sélectionnés.

**MAI** mois  
de l'arbre   
et des forêts

Organisation d'une activité éducative  
de l'AFAT avec distribution gratuite  
de plants à la population.

  
**Vente  
d'arbres**

Offre d'une variété de  
12 essences de plants indigènes  
incluant la distribution  
aux 4 coins  
de la région.

Le Coin de  
la **CARTE** 

Vente de cartes papiers et  
numériques bathymétriques,  
écoforestières, IQHO,  
topographiques,  
de terrains de trappe,  
de parcours pagayables, etc.



## L'AFAT : INITIATRICE DE DÉCOUVERTES ET D'AMUSEMENT EN FORÊT

**PARC  
AVENTURE  
JOANNÈS**

  
**PARCOURS  
AÉRIENS**

Lieu de villégiature récréotouristique et d'apprentissage en forêt.  
Parcours d'hébertisme dans les arbres.



## MAI mois de l'arbre et des forêts

### APPEL DE PROJETS

Chaque année, l'AFAT organise l'appel de projets auprès des organismes pour célébrer le Mois de l'arbre et des forêts, aboutissant à la sélection de plus de 80 projets éducatifs présentés par des OBNL, des municipalités et des écoles. En collaboration avec le ministère des Ressources naturelles et des Forêts, dans le cadre d'activités éducatives sélectionnées en Abitibi-Témiscamingue et dans le Nord-du-Québec, plus de 70 000 plants à reboiser qui sont offerts.

### DISTRIBUTION D'ARBRES DE L'AFAT

À la fin mai, dans le cadre du mois de l'arbre, l'AFAT organise une distribution gratuite d'arbres à la population sous la forme d'une activité éducative en plein air.



L'Association forestière offre à la population l'opportunité d'acheter une variété de 12 essences de plants indigènes adaptées à notre climat régional. Cette diversité végétale offre aux résidents la possibilité de choisir les espèces les mieux adaptées à leurs besoins et à leur environnement. L'Association met en place cinq points de collecte répartis à travers la région au début du mois de juin, facilitant ainsi l'accès à la ressource pour ses clients. Cette démarche, outre son soutien au financement de l'AFAT, s'inscrit dans une volonté de valoriser le patrimoine forestier auprès de la population.

L'AFAT répond également aux demandes d'achats d'arbres des entreprises pour des fins de plantation et de sensibilisation et de distribution de plants.



### VENTE DE CARTES

Le coin de la carte est l'adresse de référence dans la région pour les préparatifs d'expédition en forêt avec l'offre sur place ou en commande d'une sélection étendue de cartes papiers et numériques, bathymétriques, écoforestières, de l'IQHO (indice de qualité de l'habitat de l'original), de terrains de trappe, topographiques, d'itinéraires pagayables et bien d'autres encore. Des cartes sur mesure sont également offertes. Les clients bénéficient d'un service personnalisé et professionnel, assuré par une équipe dédiée à répondre à leurs besoins spécifiques.



# L'AFAT : CONCEPTRICE D'ACTIVITÉS ÉDUCATIVES ET RÉCRÉATIVES EN FORÊT

**PARC  
AVENTURE  
JOANNÈS**

**PARCOURS  
AÉRIENS**

DEPUIS 1972

LIEU DE VILLÉGIATURE ET D'APPRENTISSAGE EN FORÊT POUR RAPPROCHER LES GENS DE LA NATURE

Situé sur les rives sablonneuses du splendide lac Joannès, le Parc Aventure Joannès propose une multitude d'activités en nature à vivre en famille et entre amis telles qu'un réseau de sentiers de randonnée pédestre et de vélo, un labyrinthe géant taillé à même la forêt, une piste d'hébertisme, un minigolf sous couvert forestier, un jeu de bigfoot géant, une classe nature avec installations en plein air et bien plus encore. Le lieu offre également diverses activités d'interprétation du milieu naturel et de découvertes captivantes.

Le Parc Aventure Joannès, c'est aussi ses **parcours d'hébertisme aérien** qui font vivre des émotions fortes dans les airs depuis les épinettes jusqu'aux grands pins avec des panoramas en hauteur exceptionnels au fil des circuits. Le moment phare de l'expérience est la longue tyrolienne qui surplombe majestueusement le lac.

Le Parc Aventure Joannès constitue un site touristique majeur à Rouyn-Noranda et en Abitibi-Témiscamingue et accueille chaque année plus de 6 000 visiteurs.

## LE PAJ FAIT BOULE DE NEIGE

Le parc offre une journée d'activités en plein air à partager en famille ou entre amis durant la semaine de relâche hivernale, comprenant des ateliers d'interprétation de la nature, des activités en plein air, des randonnées en raquettes, des descentes en glissade, de la pêche blanche.

## LOCATION DU SITE ET DU BÂTIMENT



Le site est disponible à la location de septembre à avril, ainsi que pour quelques journées durant l'été, afin d'accueillir des réunions, des lacs-à-l'épaule et des événements familiaux ou festifs. Il est équipé d'un téléviseur de 85 pouces, d'une caméra de visioconférence et d'un ameublement adapté.

